

BUDYNEK MIESZKALNY JEDNORODZINNY W ZABUDOWIE BLIŹNIACZEJ

Wrocław, ul. Dolnobrzezka

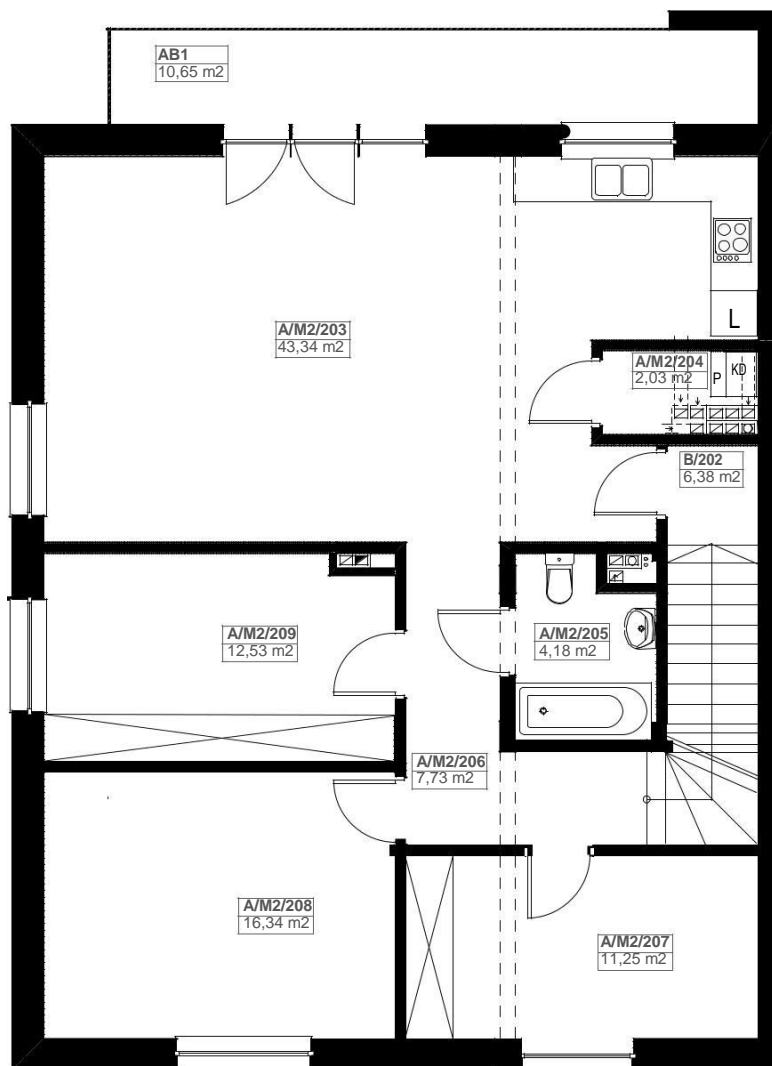


KARTA MIESZKANIA A1/M2

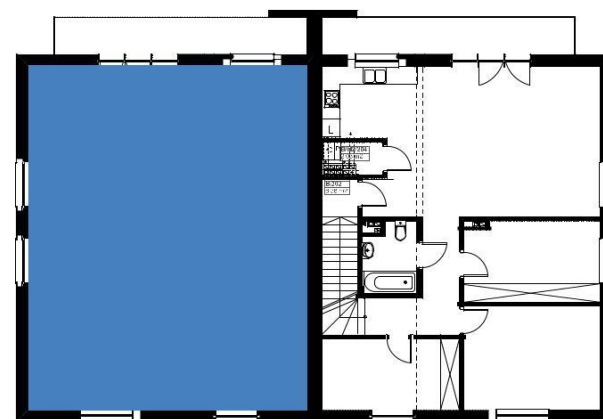
NR.POM	NAZWA POMIESZCZENIA	POW. NETTO =UŻYTK(M2)
LOKAL MIESZKALNY A/M2		
A/M2/101	PRZEDPOKÓJ	4,27
A/M2/202	KOMUNIKACJA	6,38
A/M2/203	SALON Z ANEKSEM	43,34
A/M2/204	POM. POMOC.	2,03
A/M2/205	ŁAZIENKA	4,18
A/M2/206	KORYTARZ	7,73
A/M2/207	POKÓJ	11,25
A/M2/208	POKÓJ	16,34
A/M2/209	POKÓJ	12,53
SUMA POWIERZCHNI		108,05

Skala 1:100

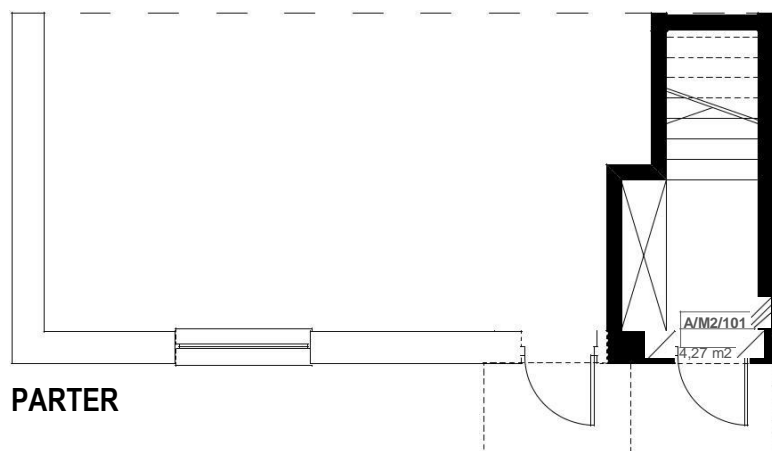
ARANŻACJA LOKALU JEST POGŁĄDOWA, STANOWI PRZYKŁADOWY MODEL
FUNKCJONALNOŚCI I NIE STANOWI OFERTY W ROZUMIENIU KC.



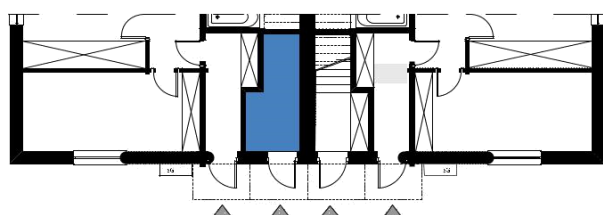
PIĘTRO



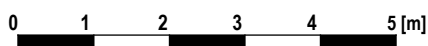
Schemat budynku
PIĘTRO



PARTER



Schemat budynku
PARTER



SKALA PODAWANA Z TOLERANCJĄ +/- 5%

