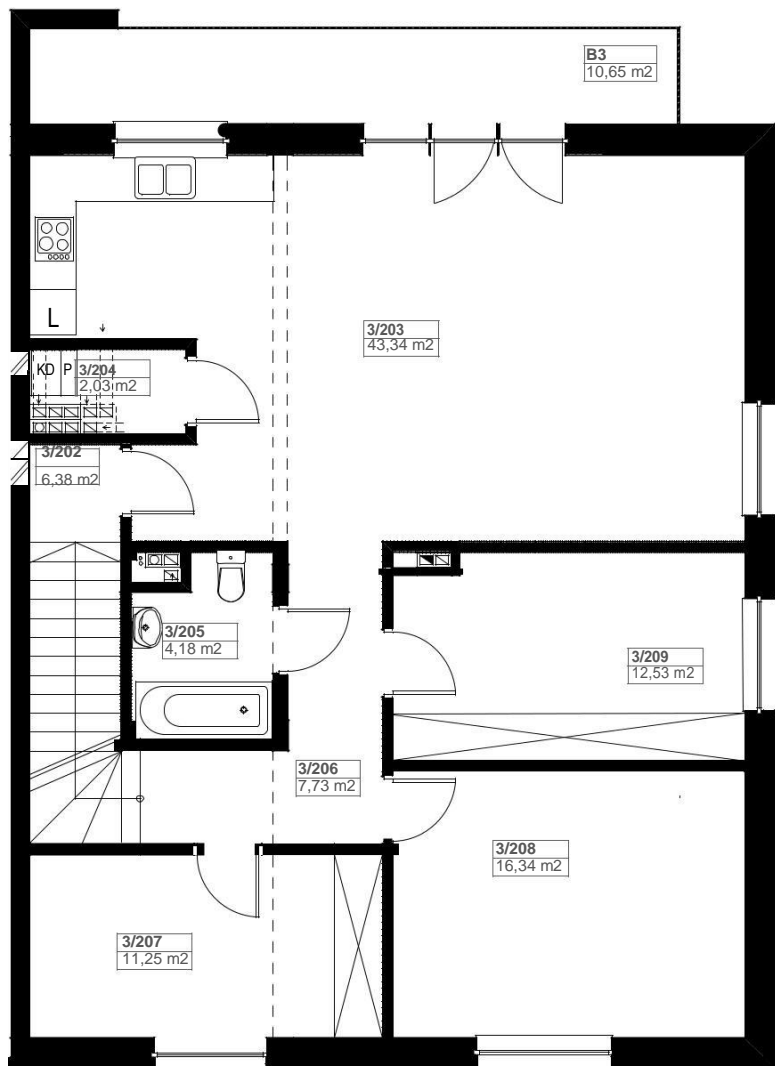


BUDYNEK MIESZKALNY JEDNORODZINNY W ZABUDOWIE BLIŹNIACZEJ

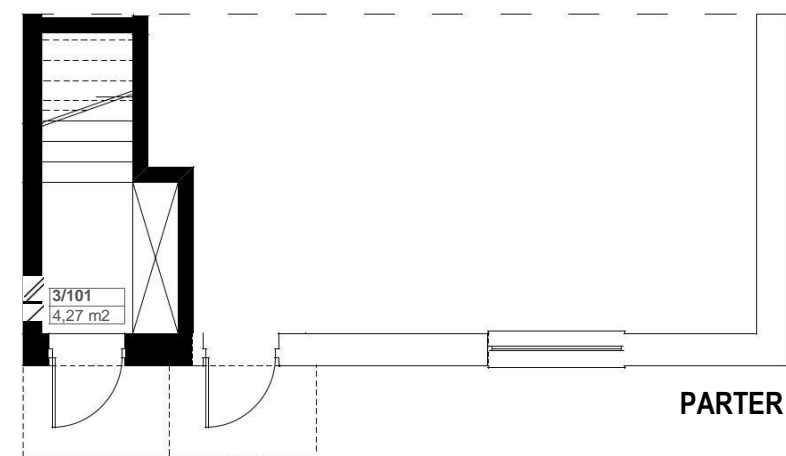
Wrocław, ul. Dolnobrzeska 69AB/1, budynek B1



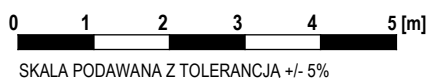
KARTA MIESZKANIA Mieszkanie nr 3



PIĘTRO

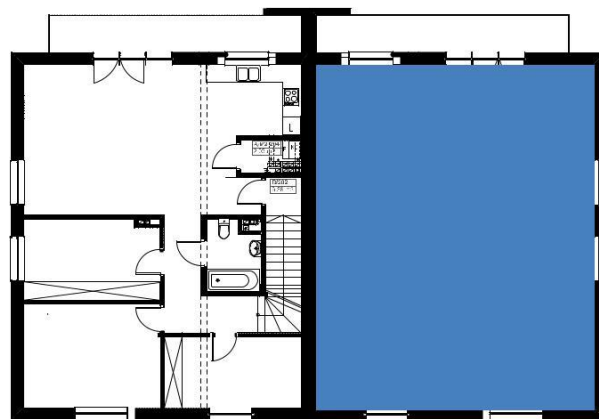


PARTER

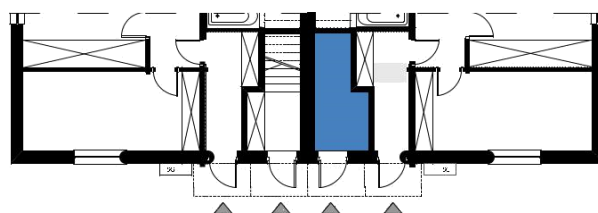


NR.POM	NAZWA POMIESZCZENIA	POW. NETTO =UŻYTK(M2)
LOKAL MIESZKALNY 3		
3/101	PRZEDPOKÓJ	4,27
3/202	KOMUNIKACJA	6,38
3/203	SALON Z ANEKSEM	43,34
3/204	POM. POMOC.	2,03
3/205	ŁAZIENKA	4,18
3/206	KORYTARZ	7,73
3/207	POKÓJ	11,25
3/208	POKÓJ	16,34
3/209	POKÓJ	12,53
SUMA POWIERZCHNI		108,05

ARANŻACJA LOKALU JEST POGŁĄDOWA, STANOWI PRZYKŁADOWY MODEL
FUNKCJONALNOŚCI I NIE STANOWI OFERTY W ROZUMIENIU KC.



Schemat budynku
PIĘTRO



Schemat budynku
PARTER

