

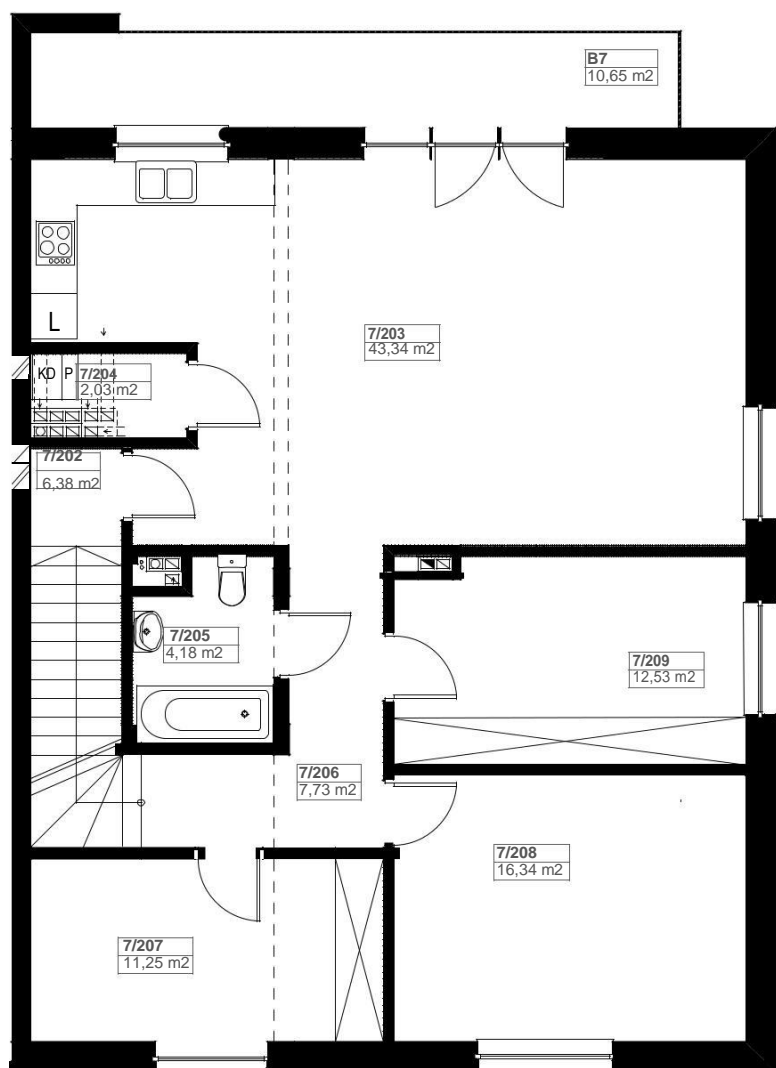
BUDYNEK MIESZKALNY JEDNORODZINNY W ZABUDOWIE BLIŹNIACZEJ

Wrocław, ul. Dolnobrzeńska 69a/1, budynek B2

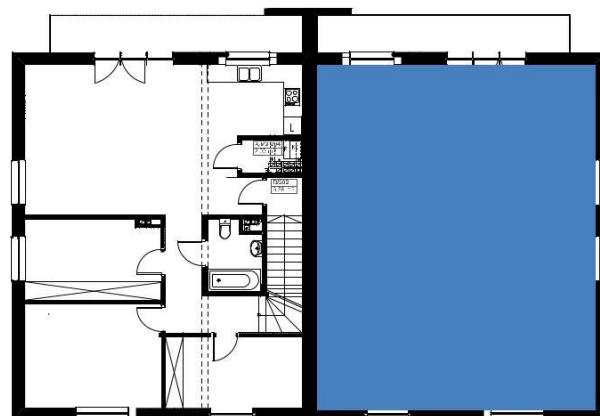


KARTA MIESZKANIA Mieszkanie nr 7

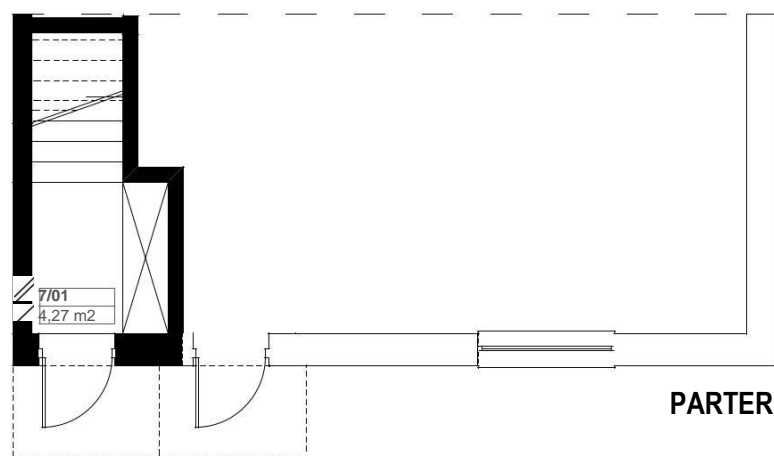
| NR.POM | NAZWA POMIESZCZENIA | POW. NETTO =UŻYTEK(M2) |
|---------------------------|---------------------|------------------------------|
| LOKAL MIESZKALNY 8 | | |
| 7/101 | PRZEDPOKÓJ | 4,27 |
| 7/202 | KOMUNIKACJA | 6,38 |
| 7/203 | SALON Z ANEKSEM | 43,34 |
| 7/204 | POM. POMOC. | 2,03 |
| 7/205 | ŁAZIENKA | 4,18 |
| 7/206 | KORYTARZ | 7,73 |
| 7/207 | POKÓJ | 11,25 |
| 7/208 | POKÓJ | 16,34 |
| 7/209 | POKÓJ | 12,53 |
| SUMA POWIERZCHNI | | 108,05 |



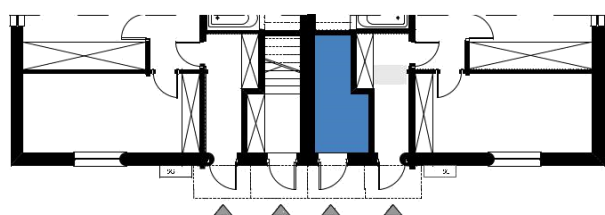
PIĘTRO



Schemat budynku
PIĘTRO



PARTER



Schemat budynku
PARTER

0 1 2 3 4 5 [m]
SKALA PODAWANA Z TOLERANCJĄ +/- 5%

